



disponible  
en gris

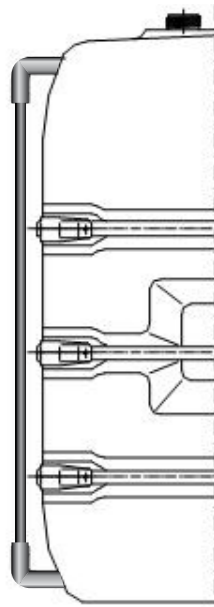
disponible  
en gris

## Réservoir industriel double paroi

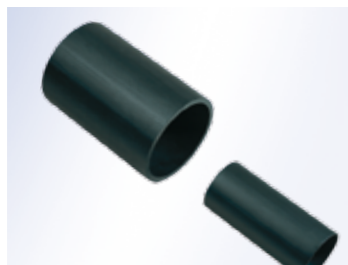
Type	750 L	1000L basse	1000L haute	1500L
<b>Numéro d'article</b>	247-95274001	247-95264001	247-95284001	247-95294001
<b>Contenance</b>	<b>Litres</b> 750	1000	1000	1500
<b>Dimensions</b>	<b>longueur (mm)</b>	930	1200	1670
	<b>largeur (mm)</b>	780	780	780
	<b>Hauteur (mm)</b>	1735	1380	1735
<b>Poids</b>	<b>kg</b> 53	68	71	95
<b>Equipements</b>	4 raccords S100 x 8 4 bouchons avec réduction 2"	4 raccords S100 x 8 4 bouchons avec réduction 2"	4 raccords S100 x 8 4 bouchons avec réduction 2"	4 raccords S100 x 8 4 bouchons avec réduction 2"

Les travaux rapportés sur les réservoirs industriels double parois peuvent uniquement être positionné sur le dessus.

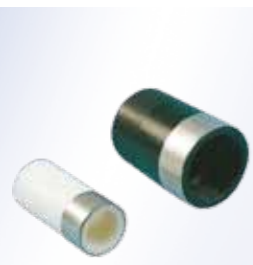
## Accessoires disponibles



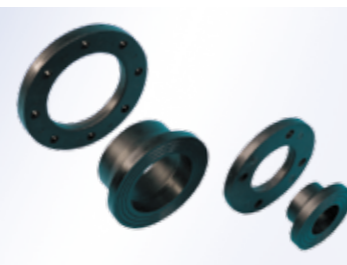
Kit jauge de niveau



Tube PEHD ø63 à 200 mm



Raccord fileté 1" et 2"



Collet-bride ø 63 à 200 mm



Trou d'homme ø 400 mm



Event



Kit de jumelage (haut et bas)

**WERIT**



WERIT

7 rue de l'industrie, F-67160 Wissembourg Cedex  
Tél.: +33 (0) 3 88541020, Fax: +33 (0) 3 88542928  
info@werit.fr, www.werit.eu

Les autres entités du groupe

**F-26200 Montélimar**  
Tél.: +33 (0) 4 75920850, Fax: +33 (0) 4 75920858  
E-Mail: info@werit.fr

**D-57609 Altenkirchen**  
Tél.: +49 (0) 2681 807-01, Fax: +49 (0) 2681 807-200  
E-Mail: altenkirchen@werit.eu

**D-53567 Buchholz**  
Tél.: +49 (0) 2683 976-0, Fax: +49 (0) 2683 6465  
E-Mail: buchholz@werit.eu

**D-01458 Ottendorf-Okrilla**  
Tél.: +49 (0) 35205 55-442, Fax: +49 (0) 35205 55-443  
E-Mail: ottendorf@werit.eu

**A-6700 Bludenz**  
Tél.: +43 (0) 5552 63315-0, Fax: +43 (0) 5552 63315-33  
E-Mail: office@werit.at

**CH-8105 Regensdorf-Zürich**  
Tél.: +41 (0) 4484 35050, Fax: +41 (0) 4484 35059  
E-Mail: info@werit.ch

**E-08403 Granollers-Barcelona**  
Tél.: +34 938 402256, Fax: +34 938 402198  
E-Mail: info@werit.es

**PL-50-513 Wrocław**  
Tél.: +48 (0) 71 3362595, Fax: +48 (0) 71 3336500  
E-Mail: werit@werit.pl

**GB-Manchester**  
Tél.: +44 (0) 161 776-1414, Fax: +44 (0) 161 776-1515  
E-Mail: info@werit-uk.com

## La solution pour le stockage de liquides en milieu industriel.

Les réservoirs industriels WERIT sont fabriqués en polyéthylène haute densité, stabilisé UV, donc insensibles à la rouille et d'une grande longévité. La matière translucide permet un contrôle aisé du niveau

### Recommandations

- La matière utilisée est compatible à la plupart des produits chimiques. En cas de doute, nous conseillons de consulter nos services.
- Le stockage de produits à densité supérieure à 1,2 nécessite un renforcement des bandages.
- Les réservoirs WERIT sont destinés à être utilisés sans pression.
- Les réservoirs en PEHD ne peuvent être exposés aux UV et doivent être protégés des rayons solaires. Pour le stockage constant de produits à plus de 40°C, nous conseillons de consulter nos services.
- Les différentes législations concernant le stockage de produits doivent être respectées.
- Avant la mise en place des réservoirs, s'assurer de la planéité du sol maçonné, ainsi que la stabilité du support, celui-ci devant être lisse et ne présenter aucun risque de poinçonnement.

Ils sont utilisés en tant que réservoirs de stockage ou tampon dans le process de:

- l'industrie chimique et alimentaire
- agricole et viticole
- bâtiment, adjuvant béton
- piscine

Réservoirs industriel polyéthylène

de **700 à 5000** Litres  
des solutions adaptées à vos besoins



**WERIT**



de **700 à 5000** Litres

**Réservoir industriel avec bandages**



Numéro d'article		243-95050001	243-95120001	243-95150001	243-95200001	246-95020001 246-95020002 (noir)	246-95030001 246-95030002 (noir)	242-95160001 242-95160002 (noir)	242-95170001 242-95170002 (noir)	241-95230001 241-95230002 (noir)
<b>Contenance</b>	<b>Litres</b>	1000	1500	2000	2500	3000	5000	1000	1500	2000
<b>Dimensions</b>	<b>longueur (mm)</b>	1050	1500	2000	2160	2390	2390	1400	2000	2000
	<b>largeur (mm)</b>	730	730	730	880	850	1350	720	720	730
	<b>Hauteur (mm)</b>	1660	1660	1660	1660	1980	1980	1380	1380	1660
<b>Poids</b>	<b>kg</b>	50	79	118	153	210	240	53	75	98
<b>Equipements</b>		4 raccords S100 x 8 4 bouchons avec réduction 2"	4 raccords S100 x 8 4 bouchons avec réduction 2"	4 raccords S100 x 8 4 bouchons avec réduction 2"	4 raccords S100 x 8 4 bouchons avec réduction 2"	3 raccords S100 x 8 3 bouchons avec réduction 2" 1 raccord S160 x 7 1 bouchon plein	3 raccords S100 x 8 3 bouchons avec réduction 2" 1 raccord S160 x 7 1 bouchon plein	1 trou d'homme (ø 400 mm) 1 raccord S100 x 8 1 bouchon avec réduction 2" 1 sortie basse DN 50	1 trou d'homme (ø 400 mm) 1 raccord S100 x 8 1 bouchon avec réduction 2" 1 sortie basse DN 50	1 trou d'homme (ø 400 mm) 2 raccords S100 x 8 2 bouchons avec réduction 2"

**Réservoir industriel sans bandage**



Numéro d'article		244-95950001	244-95410001	244-95400001	244-95930001 (disponible sur demande)	244-95420001	244-95440001	244-95460001
<b>Contenance</b>	<b>Litres</b>	700	1000	1000	1500	1500	2000	2500
<b>Dimensions</b>	<b>longueur (mm)</b>	790	1330	1150	2000	1670	2210	2230
	<b>largeur (mm)</b>	720	720	720	720	740	720	880
	<b>Hauteur (mm)</b>	1660	1350	1690	1370	1680	1680	1770
<b>Poids</b>	<b>kg</b>	33,5	36,7	37,5	55	58,2	73,4	98,8
<b>Equipements</b>		4 raccords S100 x 8 4 bouchons avec réduction 2"	4 raccords S100 x 8 4 bouchons avec réduction 2"	4 raccords S100 x 8 4 bouchons avec réduction 2"	4 raccords S100 x 8 4 bouchons avec réduction 2"	4 raccords S100 x 8 4 bouchons avec réduction 2"	4 raccords S100 x 8 4 bouchons avec réduction 2"	4 raccords S100 x 8 4 bouchons avec réduction 2"



Dreßler Sanitär GmbH

Les bacs de rétention tout en PEHD éliminent la problématique de la compatibilité chimique avec le produit conditionné en cas de déversement. Ces bacs de rétention individuel sont disponibles pour toutes les versions de réservoirs, nous consulter.